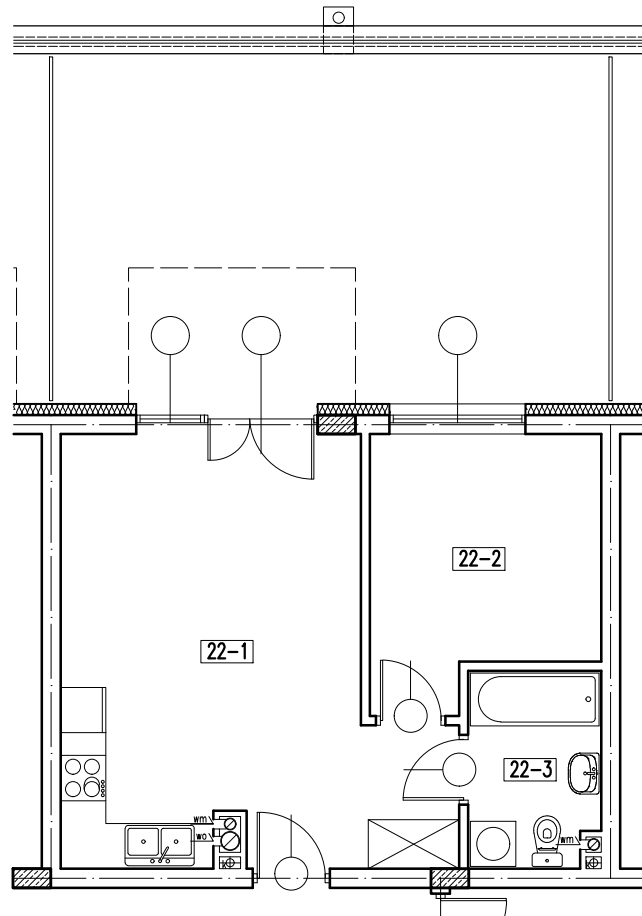


RZUT I PIĘTRA

LOKAL NR 22



LOKAL 22

22-1 POKÓJ+ANEKS KUCH. parkiet+gres 24,72 m²

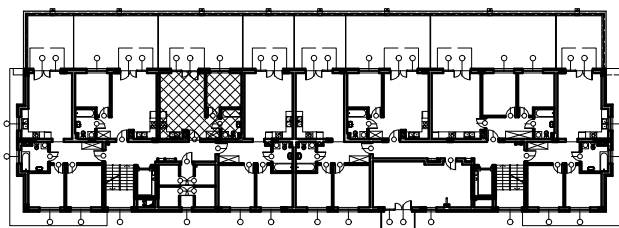
22-2 POKÓJ parkiet 9,93 m²

22-3 ŁAZIENKA gres 4,38 m²

RAZEM: 39,03 m²

TARAS 34,08 m²

+ PRZYNALEŻNA KOMÓRKA LOKATORSKA nr 03 -3,29 m²



BUDYNEK MIESZKALNY WIELORODZINNY Z GARAŻEM

05-091 Zqbki, ul. ks. Ignacego Skorupki
dz. nr ewid. 81/3, 81/4, 81/5 w obr. 03-04

inwestor: Robert Niewiadomski
prowadzący działalność gospodarczą pod nazwą
J. N. DEVELOPER
ul. Klamrowa 11
03-685 Warszawa

LOKAL NR 22

SKALA

1:100

RZUT I PIĘTRA

projektował mgr inż. arch. Dariusz Was